

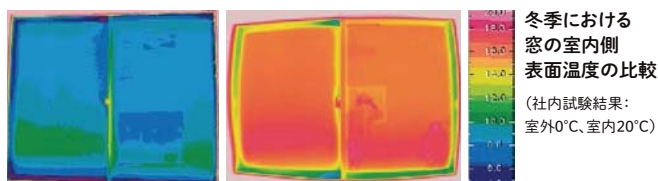
そのお困り事 **インプラス**

今ある窓に“プラス”するだけ。樹脂製内窓「インプラス」であっ

1

断熱・遮熱効果

取り付けるだけで「窓」の断熱性と遮熱性がアップ。暖冷房費が節約でき、快適で環境にもやさしい住まいが誕生します。



取り付け前 外窓のみ
(単板ガラス3mm)

取り付け後 外窓+内窓(インプラス)
(単板ガラス3mm+単板ガラス3mm)



2

結露軽減

結露は住まいの大敵。放っておくと、フローリングやカーテンの傷みのもとに。インプラスで結露の発生しにくい窓まわりに。



※この画像はインプラスの構造、性能を表現するためのイメージ画像です。

秘密はインプラスの空気層にあります

インプラスを取り付けることで、既存の窓との間に空気層が生まれます。これが壁の役割となり、断熱効果や防音効果を生み出します。

今ある窓

インプラス

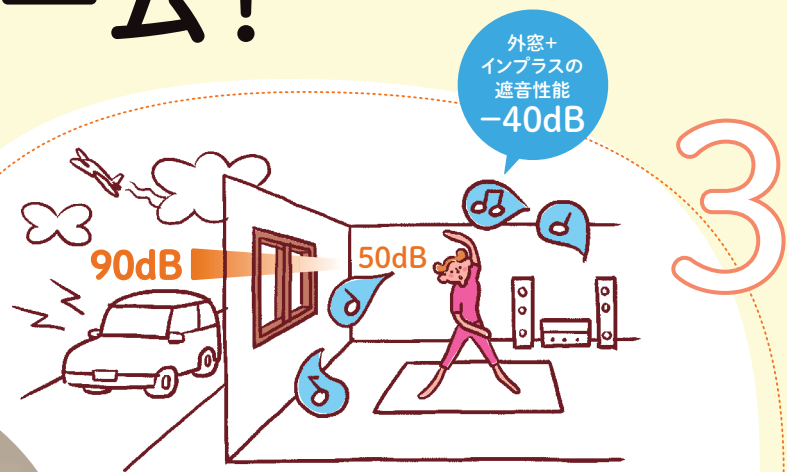
生まれる空気層

樹脂製内窓

樹脂の熱伝導率はアルミに比べて約1/1000。外気の温度に左右されにくく、断熱効果、防露効果を発揮します。

で健康リフォーム!

という間の快適生活。



※10dB音が下がると、半分の大きさに聞こえると言われてています。

防音効果

車の騒音、オーディオやピアノの音などを防音対策すればストレスの無い快適生活に。不眠対策にもおすすめです。

だから、マンションにもおすすめ!

目隠し効果

目隠し効果のあるガラスをプラスすることで、気になる視線をシャットアウト。窓の外から室内を見えにくくします。

フロストガラス



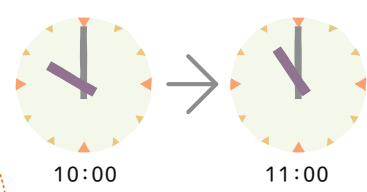
昼 室内が暗く、室外が明るい場合

夜 室内が明るく、室外が暗い場合

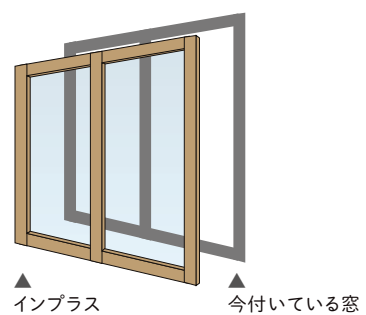
パッと手早く! スピード施工

1窓あたり約1時間で取付け!

今ある窓にプラスするだけの簡単リフォームです。



※ 現調・施工時間は現場により異なります。



だから、マンションにもおすすめ!